

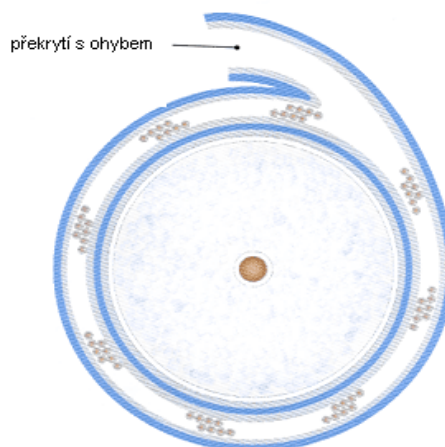
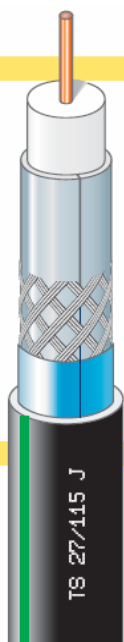


Širokopásmové kabely A++ (dvojité a trojité stínění)

		RP 913B	TS 703J	TS 11J	TS 22/99J
Vnitřní vodič	(materiál)	Cu	Cu	Cu	Cu
Průměr	(mm)	1,13	1,13	1,63	2,20
Dielektrikum	(materiál)	PEG	PEG	PEG	PEG
Průměr	(mm)	4,80	4,80	7,20	9,90
Stínění laminovaná fólie	(materiál)	Al/Pet	Al2S	Al2S	Al2S
Krytí	(%)	100	100	100	100
Opředení	(materiál)	CuSn	CuSn	CuSn	CuSn
Krytí opředěním	(%)	71	45	64	64
Průměr	(mm)	5,35	5,45	7,85	10,70
Krycí pásek s ohybem	(materiál)		Al/Pet	Al/Pet	Al/Pet
Krytí	(%)		100	100	100
Venkovní plášť	(materiál)	PVC	PVC	PE	PE
Průměr	(mm)	6,60	6,90	10,30	13,10
Hmotnost mědi	(kg/km)	19,5	14,7	34,9	61,0
Hmotnost kabelu	(kg/km)	44,4	44,6	86,8	133,0
Minimální poloměr ohybu	(mm)	35/70	35/70	100	150
jednorázový/opakovaný	(N)	150	150	300	600
Pevnost v tahu					
Impedance	(Ohm)	75 ± 3	75 ± 3	75 ± 2	75 ± 2
Kapacita	(pF/m)	52 ± 2	52 ± 2	52 ± 2	52 ± 2
Zkracovací činitel	(%)	85	85	85	85
Útlum při 20°C	(dB/100m)				
na 5 MHz		1,4	1,6	1,1	0,8
na 10MHz		1,9	2,3	1,5	1,1
na 30 MHz		3,0	3,2	2,2	1,5
na 50 MHz		4,0	4,1	2,8	2,0
na 200 MHz		8,1	8,0	5,6	4,0
na 300 MHz		9,9	9,8	6,9	4,9
na 470 MHz		12,6	12,5	8,8	6,4
na 862 MHz		17,3	17,2	12,3	9,1
na 1000 MHz		18,7	18,6	13,2	9,8
na 1750 MHz		25,3	25,2	17,9	13,3
na 2150 MHz		28,3	28,1	20,1	14,9
na 2400 MHz		30,1	29,7	21,0	15,7
na 3000 MHz		34,1	33,7	24,5	18,3
Útlum odrazu (SRL)	(dB)				
5 - 470 MHz		> 30	> 30	> 30	> 30
470 - 1000 MHz		> 28	> 28	> 28	> 28
1000 - 2000 MHz		> 26	> 26	> 23	> 23
2000 - 3000 MHz		> 22	> 22	> 20	> 20
Tlumení stíněním (SA)	Třída	A++	A++	A++	A++
5 - 30 MHz	(mΩ/m)	0,05	0,1	0,1	0,02
30 - 1000 MHz	(dB)	> 105	> 105	> 105	> 115
1000 - 2000 MHz	(dB)	> 90	> 90	> 90	> 100
2000 - 3000 MHz	(dB)	> 80	> 80	> 80	> 85
Odpor vnitřního/vnějšího vodiče	(Ω/km)	18,0 / 10,7	18,0 / 14,0	8,5 / 7,5	5,0 / 4,5
Odpor ve smyčce	(Ω/km)	28,7	32,0	16,0	9,5
Maximální proud (I _{eff})	(A)	8,0	8,0	16,0	21,0
Průrazné napětí	(kV)	3,0	3,0	8,0	8,0
Shoda s normou EN 50117		part 2-4	part 2-4	part 2-3	part 2-3
Balící množství	(m)	100	100	500	500

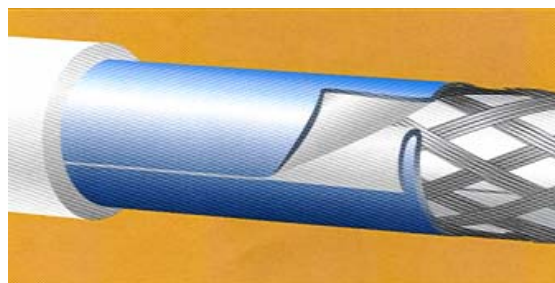
TS 27/115J

Vnitřní vodič	(materiál)	Cu
Průměr	(mm)	2,70
Dielektrikum	(materiál)	PEG
Průměr	(mm)	11,50
Stínění laminovaná fólie	(materiál)	Al2S
Krytí	(%)	100
Opředení	(materiál)	CuSn
Krytí opředěním	(%)	64
Průměr	(mm)	12,30
Krycí pásek s ohybem	(materiál)	Al/Pet
Krytí	(%)	100
Venkovní plášť	(materiál)	PE
Průměr	(mm)	15,30
Hmotnost mědi	(kg/km)	83,2
Hmotnost kabelu	(kg/km)	180,1
Minimální poloměr ohybu jednorázový/opakovaný	(mm)	200
Pevnost v tahu	(N)	800
Impedance	(Ohm)	75 ± 2
Kapacita	(pF/m)	52 ± 2
Zkracovací činitel	(%)	85
Útlum při 20°C	(dB/100m)	
na	5 MHz	0,8
na	10MHz	1,1
na	30 MHz	1,3
na	50 MHz	1,7
na	200 MHz	3,4
na	300 MHz	4,2
na	470 MHz	5,5
na	862 MHz	7,7
na	1000 MHz	8,4
na	1750 MHz	11,4
na	2150 MHz	12,8
na	2400 MHz	13,6
na	3000 MHz	15,4
Útlum odrazu (SRL)	(dB)	
	5 - 470 MHz	> 25
	470 - 1000 MHz	> 24
	1000 - 2000 MHz	> 23
	2000 - 3000 MHz	> 22
Tlumení stíněním (SA)	Třída	A ++
5 - 30 MHz	(mΩ/m)	0,01
30 - 1000 MHz	(dB)	> 115
1000 - 2000 MHz	(dB)	> 110
2000 - 3000 MHz	(dB)	> 100
Odpor vnitřního/vnějšího vodiče	(Ω/km)	3,4 / 3,5
Odpor ve smyčce	(Ω/km)	6,9
Maximální proud (I _{eff})	(A)	25,0
Průrazné napětí	(kV)	8,0
Shoda s normou EN 50117		part 2-3
Balící množství	(m)	500



Překrytí s ohybem

- opředení překrývá Al/Pet pásek, který je speciálním postupem při zpracování přeložen a překryt



Vyžlovská 3111 / 16, 100 00 Praha 10
tel.: 274 773 917, fax: 274 816 437
E-mail: inkat@inkat.cz

Tlumení stíněním

Porovnání jednotlivých typů

