

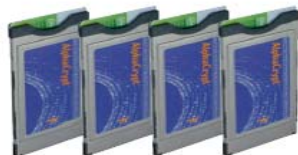
Převodník 4x DVB-S/S2 na DVB-T s CI COF4 CI-S

4x DVB-S/S2
 6x DVB-T



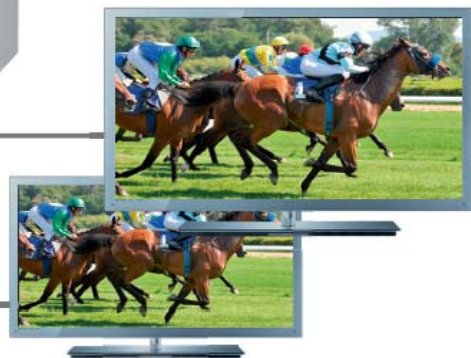
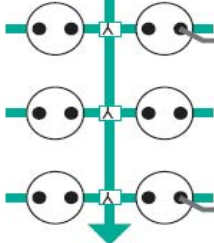
Vstupní kódovaný signál

4x CI



Centrální
 dekódování

DVB-T



Hlavní stanice COF 4 CI umožňuje příjem čtyř transpondérů DVB-S/S2 s převodem do COFDM (DVB-T) kanálů. K dispozici je až šest výstupních COFDM kanálů.

Čtyři integrované CI sloty umožňují centrální dekódování vstupních kanálů v závislosti na použitých CAM modulech.

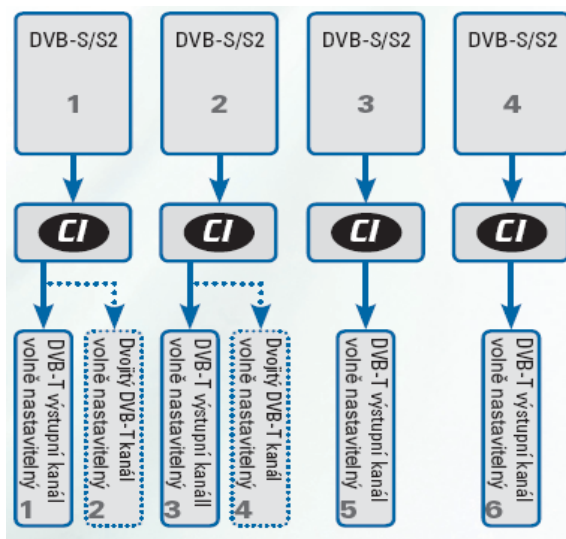
Jednoduchá instalace a snadné ovládání zaručují rychlé uvedení do provozu.

Snadné programování přes USB port hlavní stanice. Ovládací program je součástí dodávky.

Vestavěný LAN port pro ovládání přes internet.

Možnost centrálního řazení televizních programů systémem LCN.

V případě vysokého datového toku (distribuce HD programů) lze vybrané transpondéry rozdělit do dvou výstupních kanálů.



Technické specifikace

| | |
|------------------------|---------------------------------------|
| Typ | COF 4 CI-S |
| Objednací číslo | 5552050 |
| Vstupy | |
| SAT | 4 |
| CI | 4 |
| Vstupní úroveň | 50–80 dB μ V |
| Napájení LNB | 12 V / max. 250 mA |
| Demodulátor | |
| SR DVB-S / QPSK | 1–45 MS/s |
| SR DVB-S2 / QPSK | 1–45 MS/s |
| SR DVB-S2 / 8PSK | 1–37 MS/s |
| COFDM modulátor | |
| Typ | DVB-T (dle specifikace DVB standardu) |
| Modulace | QPSK, 16, 32, 64 QAM |
| FEC | 1/2, 2/3, 3/4, 5/6, 7/8 |
| Šířka pásma | 7 / 8 MHz |
| Počet nosných | 2K, 8K |
| Ochranný interval | 1/4, 1/8, 1/16, 1/32 |
| Šířka pásma | 7 / 8 MHz |
| Výstup | |
| Frekvenční rozsah | 112–862 MHz |
| Výstupní úroveň | 90 dB μ V |
| Útlum kanálu | 0...12 dB |
| MER | typ. 38 dB |
| Spotřeba | 45 W včetně 250 mA LNB |
| Napájení | 180–265 V, 50/60 Hz |
| Z rozměry (Š x V x H) | 331 x 328 x 103 mm |
| Hmotnost | 7 kg |

4x DVB-S/S2 na 4 + 2 DVB-T
 4x CI slot
 Příjem MPEG 2 a MPEG 4
 Výstupní kanály volně laditelné 112 – 862 MHz
 Možnost provozu sousedních kanálů
 LCN, NIT
 Napájení LNB
 Teplotně závislé chlazení
 LAN port

