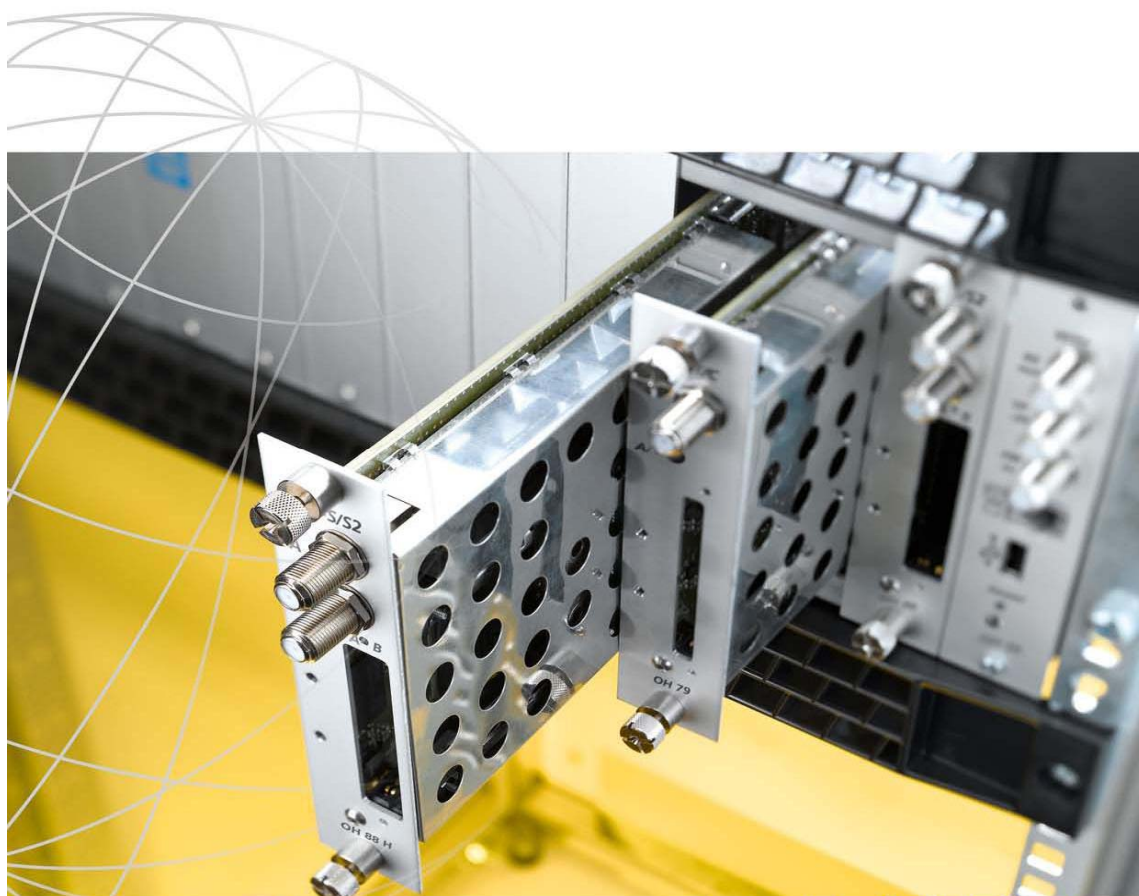




INKAT s.r.o.  
Vyžlovská 3111 / 16  
100 00 Praha 10  
tel.: 274 773 917  
E-mail: [inkat@inkat.cz](mailto:inkat@inkat.cz)

## WISI Compact headend

### OH 50



Modulární a flexibilní provedení

Instalace až 14 modulů umožňuje zpracování 14 analogových nebo 28 digitálních kanálů

Kompaktní provedení 3U

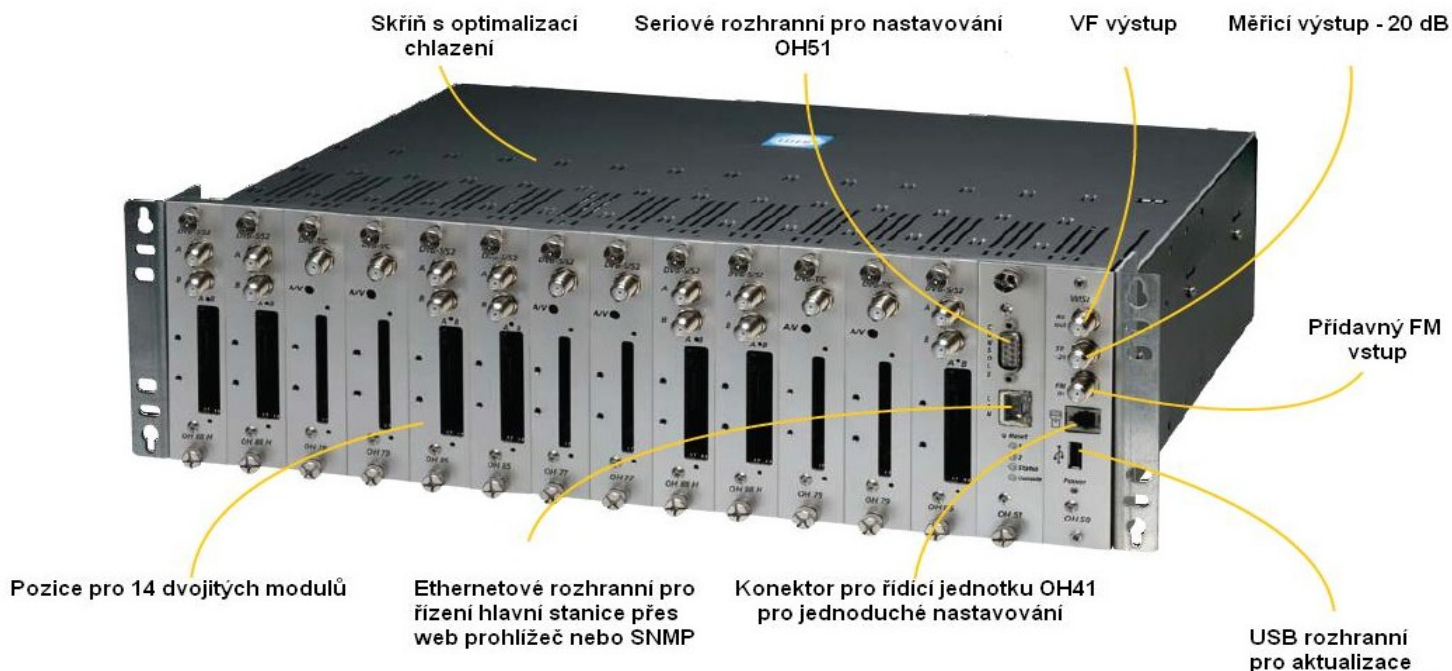
Možnost instalace do 19" racku nebo na zeď

Integrovaný zesilovač FM pásma

Možnost dálkového dohledu pomocí modulu OH 51

USB rozhraní pro aktualizaci software

Vysoká výstupní úroveň 110 dB $\mu$ V pro instalace v malých až středně velkých sítích



### Příslušenství

**Držák pro montáž jednotky na zeď nebo do 19" rozvaděče**



### WIZZARD

Pro nastavování jednotky OH 50 a jednotlivých modulů pomocí počítače. Parametry nastavení jsou nahrány do základní jednotky přes USB rozhraní.

### Volitelné příslušenství

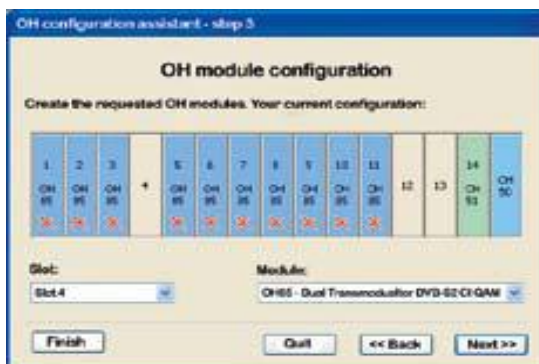
#### OH 41

Jednotka pro nastavování parametrů s pamětí, podsvětleným displejem a LED světlem

#### OH 51

Modul pro programování a monitoring parametrů systému s jednoduchým rozhraním.

Monitoring až dvou základních jednotek jedním modulem.



## OH 50 základní jednotka



Frekvenční rozsah	
TV	47 – 862 MHz
FM	87.5 – 108 MHz
Výstupní úroveň	110 dB $\mu$ V
Nastavitelný útlum	15 dB / 1 dB kroky
Vstupní úroveň (FM)	70 – 100 dB $\mu$ V
Nastavitelný útlum FM	31 dB / 1dB kroky
Měřicí výstup	- 20 dB
Napájení	180...265 V AC (47...63 Hz)
Maximální spotřeba	< 195 W
Účinnost	≥ 85 %
Mapájení LNB	12.5 V 1.2 A
Rozměry	443 x 132 (3 HU) x 351 mm
Konektory FM vstup / VF výstup	2x F
Měřicí výstup	F
Nastavování	RJ 11
Aktualizace software	USB
Funkce Master-Slave	RJ 12
Provozní teplota	- 20 °C to + 55 °C

Příslušenství pro instalaci na zeď / 19" rozvaděč



## OH 76

### DVB-S na VF procesor s CI

Přijem DVB-S signálu s převodem na analogový TV kanál  
Demultiplexování a dekódování signálů MPEG-2  
Vestavěné CI rozhraní  
Vstupní frekvenční rozsah 950 – 2 150 MHz  
Výstupní frekvenční rozsah 45 – 862 MHz  
VSB modulátor



Vstupní frekvenční rozsah	950 – 2150 MHz
Ladící krok	1 MHz
Vstupní úroveň	47 – 70 dB $\mu$ V
Modulace	QPSK
Symbolová rychlost	1 – 45 MS/s
FEC venkovní kód	RS (204,16)
FEC vnitřní kód	Conv. (1/2, 2/3, 3/4, 5/6, 7/8)
Výstupní frekvenční rozsah	45 – 862 MHz
Ladící krok	250 kHz
Stabilita výstupní frekvence	$\pm$ 30 kHz
Výstupní šířka pásma	7/8 MHz
Výstupní úroveň (1dB krok)	90 – 105 dB $\mu$ V
TV standardy	B/G, D/K, I, L, M, N
Video standardy	PAL, SECAM, NTSC
Video formát	4:3, 16:9, 4:3-Zoom
Video dekodér	MPEG-2 (ML @ MP)
Audio dodér	MPEG-2 (L1/L2)
Audio formát	Mono, Stereo, Dual
S/N video (CCIR-rec. 567-1)	> 57 dB
S/N audio (s barevným testovacím obr.)	> 50 dB
Stabilita výstupní úrovně	$\pm$ 1 dB
Rušivé signály uvnitř TV kanálu	> 55 dB
Rušivé signály mimo TV kanál	> 55 dB
Konektory VF vstup / výstup	F
Proudová spotřeba	ca. 0.80 A
Spotřeba	< 10 W
Napájení LNB*	12 V / 0.5 A max
Provozní teplota	- 20 °C to + 55 °C

\* s 22 kHz / DiSEqC



## OH 77

### DVB-S/S2 na VF procesor s CI (MPEG-4)

Příjem DVB-S/S2 signálu s převodem na analogový TV kanál  
Demultiplexování a dekodování signálů MPEG-2 a MPEG-4  
Vestavěné CI rozhraní  
NICAM  
Vstupní frekvenční rozsah 950 – 2 150 MHz  
Výstupní frekvenční rozsah 45 – 862 MHz  
VSB modulátor



Vstupní frekvenční rozsah	950 – 2150 MHz
Ladící krok	1 MHz
Vstupní úroveň	47 – 70 dB $\mu$ V
AFC	$\pm$ 10 MHz
Modulace	QPSK, 8PSK
Symbolová rychlost	10 – 30 MS/s
FEC vnitřní kód	LDPC (1/2, 3/5, 2/3, 3/4, 4/5, 5/6, 8/9, 9/10)
Spektrální inverze	C-Band/KU-Band
Výstupní frekvenční rozsah	45 – 862 MHz
Ladící krok	250 kHz
Stabilita výstupní frekvence	$\pm$ 30 kHz
Výstupní šířka pásma	7/8 MHz
Výstupní úroveň (1dB krok)	90 – 105 dB $\mu$ V
Rušivé signály uvnitř TV kanálu	> 55 dB
Rušivé signály mimo TV kanál	> 55 dB
TV standardy	B/G, D/K, I, L, M, N
Video standardy	PAL, SECAM, NTSC
Video formát	4:3, 16:9, 4:3-Zoom
Video dekodér	MPEG-2 (ML @ MP) H.264 (MPEG-4)
Audio dodér	MPEG-2 (L1/L2), AAC
Audio formát	Mono, Stereo, Dual, NICAM
S/N video (CCIR-rec. 567-1)	> 57 dB
S/N audio (s barevným testovacím obr.)	> 50 dB
Stabilita výstupní úrovně	$\pm$ 1 dB
Konektory VF vstup / výstup	F
Proudová spotřeba	ca. 0.80 A
Spotřeba	< 10 W
Napájení LNB*	12 V / 0.5 A max
Provozní teplota	- 20 °C to + 55 °C

\* s 22 kHz / DiSEqC

## OH 79

### DVB-T/C na VF procesor s CI (MPEG-4)

Příjem DVB-T/C signálu s převodem na analogový TV kanál  
Demultiplexování a dekódování signálů MPEG-2 a MPEG-4  
Vestavěné CI rozhraní  
NICAM  
Vstupní frekvenční rozsah 110 – 858 MHz  
Výstupní frekvenční rozsah 45 – 862 MHz  
VSB modulátor



Vstupní frekvenční rozsah	110 – 858 MHz
Ladicí krok	250 kHz
Vstupní úroveň	47 – 90 dB $\mu$ V
Šířka pásma	7/8 MHz
COFDM mod	2k a 8k FFT
COFDM modulace	QPSK, 16-QAM, 64-QAM
COFDM ochranný interval	1/32, 1/16, 1/8, 1/4
COFDM FEC vnitřní kód	Conv., K=7, G=1/2, 2/3, 3/4, 4/5, 5/6, 7/8
QAM modulace	16-, 32-, 64-, 128-, 256-QAM
Symbolová rychlost QAM	1 – 7 MBaud
Výstupní frekvenční rozsah	45 – 862 MHz
Ladicí krok	250 kHz
Stabilita výstupní frekvence	$\pm$ 30 kHz
Výstupní šířka pásma	7/8 MHz
Výstupní úroveň (1dB krok)	90 – 105 dB $\mu$ V
Rušivé signály uvnitř TV kanálu	> 55 dB
Rušivé signály mimo TV kanál	> 55 dB
TV standardy	B/G, D/K, I, L, M, N
Video standardy	PAL, SECAM, NTSC
Video formát	4:3, 16:9, 4:3-Zoom
Video dekodér	MPEG-2 (ML @ MP) H.264 (MPEG-4)
Audio dekódér	MPEG-2 (L1/L2), AAC
Audio formát	Mono, Stereo, Dual, NICAM
S/N video (CCIR-rec. 567-1)	> 57 dB
S/N audio (s barevným testovacím obr.)	> 50 dB
Stabilita výstupní úrovně	$\pm$ 1 dB
Konektory VF vstup / výstup	F
Proudová spotřeba	ca. 0.80 A
Spotřeba	< 10 W
Napájení LNB*	12 V / 0.5 A max
Provozní teplota	- 20 °C to + 55 °C

## OH 85\*\*/85H

### Dvojitý DVB-S/S2 na QAM transmodulátor s CI

Příjem dvou DVB-S/S2 signálů s transmodulací na dva QAM kanály

Dva vestavěné CI sloty

Vstupní frekvenční rozsah 950 – 2 150 MHz

Výstupní frekvenční rozsah 110 – 858 MHz



Vstupní frekvenční rozsah	950 – 2150 MHz
Ladicí krok	1 MHz
Vstupní úroveň	47 – 70 dB $\mu$ V
AFC	$\pm$ 10 MHz
Modulace	QPSK, 8PSK
Symbolová rychlost	2 – 45 MS/s
FEC vnitřní kód	LDPC (1/2, 3/5, 2/3, 3/4, 4/5, 5/6, 8/9, 9/10)
Spektrální inverze	C-Band/KU-Band
Výstupní frekvenční rozsah	110 – 858 MHz
Ladicí krok	1 MHz
Stabilita výstupní frekvence	$\pm$ 30 kHz
Výstupní šířka pásma (svázané kanály)	2x 8 MHz
Výstupní úroveň	88 – 103 dB $\mu$ V
Stabilita výstupní úrovně	$\pm$ 1 dB
Rušivé signály uvnitř TV kanálu	> 50 dB
Rušivé signály mimo TV kanál	> 50 dB
SNR	$\geq$ 45 dB
MER	$\geq$ 40 dB
Modulace	16-, 32-, 64-, 128-, 256-QAM
Symbolová rychlost	1.0 – 7.499 MS/s
FEC venkovní kód	RS (204,188,16)
Spektrální inverze	normal /invertované
Interleaving	Conv., I=12
Bit stuffing	ANO
PCR korekce	ANO
PID filtering	ANO
Konektory VF vstup / výstup	F
Proudová spotřeba	ca. 0.85 A
Spotřeba	< 10 W
Napájení LNB*	12 V / 0.5 A max
Provozní teplota	- 20 °C to + 55 °C

\* s 22 kHz / DiSEqC

\*\* OH 85 pouze DVB-S

## OH 88H

### Dvojitý DVB-S/S2 na COFDM transmodulátor s CI

Příjem dvou DVB-S/S2 signálů s transmodulací na dva COFDM kanály

Dva vestavěné CI sloty

Vstupní frekvenční rozsah 950 – 2 150 MHz

Výstupní frekvenční rozsah 110 – 858 MHz



Vstupní frekvenční rozsah	950 – 2150 MHz
Ladící krok	1 MHz
Vstupní úroveň	47 – 70 dB $\mu$ V
AFC	$\pm$ 10 MHz
Modulace	QPSK, 8PSK
Symbolová rychlost	2 – 45 MS/s
FEC vnitřní kód	LDPC (1/2, 3/5, 2/3, 3/4, 4/5, 5/6, 8/9, 9/10)
Spektrální inverze	C-Band/KU-Band
Výstupní frekvenční rozsah	110 – 858 MHz
Ladící krok	1 MHz
Stabilita výstupní frekvence	$\pm$ 30 kHz
Výstupní šířka pásma (svázané kanály)	2x 7/8 MHz
Výstupní úroveň	82 – 97 dB $\mu$ V
Stabilita výstupní úrovně	$\pm$ 1 dB
Rušivé signály uvnitř TV kanálu	> 50 dB
Rušivé signály mimo TV kanál	> 50 dB
SNR	$\geq$ 41 dB
MER	$\geq$ 37 dB
Modulace	QPSK, 16-, 64-QAM
FEC	1/2, 2/3, 3/4, 5/6, 7/8
Ochranný interval	1/4, 1/8, 1/16, 1/32
FTT mód	2k, 8k
Bit stuffing	ANO
PID filtering	ANO
Konektory VF vstup / výstup	F
Proudová spotřeba	ca. 0.85 A
Spotřeba	< 10 W
Napájení LNB*	12 V / 0.5 A max
Provozní teplota	- 20 °C to + 55 °C

\* s 22 kHz / DiSEqC

## OH 89

### Dvojitý DVB-T/C na COFDM transmodulátor s CI

Příjem dvou DVB-T/C signálů s transmodulací na dva COFDM kanály

Dva vestavěné CI sloty

Vstupní frekvenční rozsah 110 – 858 MHz

Výstupní frekvenční rozsah 110 – 858 MHz

Vstupní frekvenční rozsah	110 – 858 MHz
Ladicí krok	250 kHz
Vstupní úroveň	47– 90 dB $\mu$ V
Šířka pásma	7/8 MHz
COFDM mód	2k a 8k FFT
COFDM modulace	QPSK, 16-QAM, 64-QAM
COFDM ochranný interval	1/32, 1/16, 1/8, 1/4
COFDM FEC vnitřní kód	Conv., K=7, G=1/2, 2/3, 3/4, 4/5, 5/6, 7/8
QAM modulace	16-, 32-, 64-, 128-, 256-QAM
QAM symbolová rychlost	1 – 7 MBaud
Výstupní frekvenční rozsah	110 – 858 MHz
Ladicí krok	1 MHz
Stabilita výstupní frekvence	$\pm$ 30 kHz
Výstupní šířka pásma (svázané kanály)	2x 7/8 MHz
Výstupní úroveň	82 – 97 dB $\mu$ V
Stabilita výstupní úrovně	$\pm$ 1 dB
Rušivé signály uvnitř TV kanálu	> 50 dB
Rušivé signály mimo TV kanál	> 50 dB
SNR	$\geq$ 41 dB
MER	$\geq$ 37 dB
Modulace	QPSK, 16-, 64-QAM
FEC	1/2, 2/3, 3/4, 5/6, 7/8
Ochranný interval	1/4, 1/8, 1/16, 1/32
FTT mód	2k, 8k
Bit stuffing	ANO
PCR korekce	ANO
PID filtering	ANO
Konektory VF vstup / výstup	F
Proudová spotřeba	0.5 A / 12 V
Spotřeba	< 10 W
Provozní teplota	- 20 °C to + 55 °C



## OH 38

### Dvojitý AV modulátor

Modulace dvou AV signálů na dva analogové TV kanály  
Multistandard  
Stereo, VSB modulátory nezávisle nastavitelné v 250 kHz krocích  
Rozhraní pro AV BNC/Cinch  
Výstupní frekvenční rozsah 45 – 862 MHz

Vstupní video úroveň	1 V ± 0,4 V
Video šířka pásma	20 Hz – 5 MHz
Audio vstupní impedance	600 / 10 k Ohm
Vstupní úroveň audia	- 4 dBm / 1 kHz
Rozsah audio úrovně	- 9 dB...+ 5 dB
Vstupní šířka audia	40 – 15000 Hz
Výstupní impedance	75 Ω
Výstupní frekvenční rozsah	45 – 862 MHz
Ladící krok	250 kHz
Stabilita výstupní frekvence	± 30 kHz
Výstupní šířka pásma	2x 7/8 MHz
Výstupní úroveň (1dB krok)	
TV standardy	B/G, D/K, I, L
Audio formát	Mono, Stereo, Dual
S/N video (CCIR-rec. 567-1)	> 58 dB
S/N audio (s barevným testovacím obr.)	> 50 dB
Stabilita výstupní úrovně	± 1 dB
Rušivé signály uvnitř TV kanálu	> 55 dB
Rušivé signály mimo TV kanál	> 55 dB
Spotřeba	< 8 W
Provozní teplota	- 20 °C to + 55 °C



## OH 45

### VF konvertor

Konvertor analogového TV kanálu v pásmu 45 – 862 MHz  
Automatická kontrola zisku v pásmu 50 – 90 dB $\mu$ V  
Vysoká MF selektivita díky SAW filtřům umožňující provoz sousedních kanálů  
na vstupu a výstupu

Vstupní frekvenční rozsah	45 – 862 MHz
Ladící krok	250 kHz
Vstupní šířka pásma	7/8 MHz
Vstupní úroveň	50 – 90 dB $\mu$ V
Rozsah AGC	≥ 40 dB
Výstupní frekvenční rozsah	45 – 862 MHz
Ladící krok	250 kHz
Výstupní frekvenční rozsah	45 – 862 MHz
Ladící krok	250 kHz
Vstupní šířka pásma	7/8 MHz
Výstupní úroveň (1dB krok)	95–105 dB $\mu$ V
Skupinové zpoždění (-0,5...4,43 MHz)	< 80 ns
S/N video (CCIR-rec. 567-1)	> 58 dB
S/N audio (s barevným testovacím obr.)	> 50 dB
Stabilita výstupní úrovně	± 1 dB
Rušivé signály uvnitř TV kanálu	> 55 dB
Rušivé signály mimo TV kanál	> 55 dB
Konektory VF vstup/výstup	F
Proudová spotřeba	0.5 A/12 V
Spotřeba	< 10 W
Provozní teplota	- 20 °C to + 55 °C

